



PROPOLIFE
GROUP
「住」に自由とロマンを。

2019年10月3日

株式会社プロポライフグループ

<https://www.propolife.co.jp/>

PRESS RELEASE

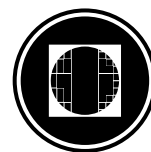
「プロスタイル旅館 横浜馬車道」 2019年度グッドデザイン賞を受賞

「住」に自由とロマンを。を掲げる株式会社プロポライフグループ(本社：東京都港区 代表取締役社長：野澤泰之)のグループ会社である株式会社プロスタイル(本社：東京都港区、代表取締役社長：親松聡)が開発、株式会社プロスタイル旅館(本社：神奈川県横浜市中区 代表取締役社長：野澤泰之)が運営を行う、「プロスタイル旅館 横浜馬車道」が、2019年度グッドデザイン賞(主催：公益財団法人日本デザイン振興会)を受賞しました。

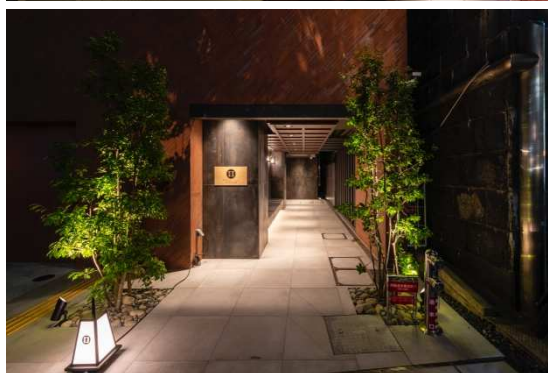
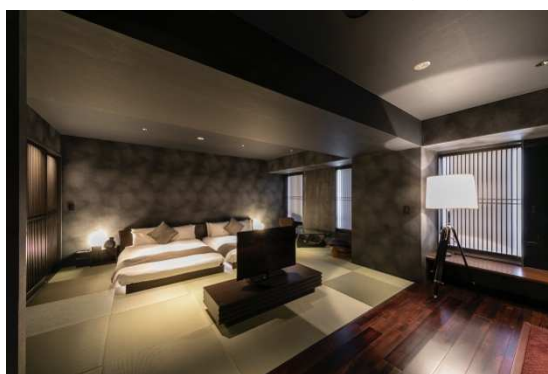
「プロスタイル旅館 横浜馬車道」は、数多くの歴史的様式建造物が現存する横浜馬車道で「まちなか旅館」をテーマに、畳や格子・障子といった日本の文化とノスタルジックな雰囲気漂う潇洒(しょうしゃ)な西洋の街並み、過去と現代、西洋と日本の和洋折衷を「心地よい」と感じさせる宿泊施設として宿泊者の体験を印象深いものにする意匠的配慮が高く評価されました。



GOOD DESIGN AWARD
2019年度受賞



PROSTYLE
旅館 横浜馬車道



プロボライフグループは、「住」に関するあらゆる事業を一貫体制にて手掛けてまいりました。2006年の設立以来、わたしたちの中で大切に続けてきた「住」への想い、「住」で培った心地よい室内空間を創るノウハウをホテル空間に昇華し、街中で心地よい安らぎを提供する旅館（まちなか旅館）を創りました。これまでの「住」への情熱を「まちなか旅館」にも注ぎ、「住」のプロとして地域活性化により貢献してまいります。

受賞対象の概要

受賞対象名	ホテル[プロスタイル旅館 横浜馬車道]
受賞企業	株式会社プロスタイル旅館
事業主体名	株式会社プロスタイル
分類	14-02 商業のための建築・空間
概要	プロスタイル旅館横浜馬車道は、数多くの歴史的洋館建造物が現存する横浜馬車道で、「まちなか旅館」をテーマに、畳や格子・障子といった日本の文化とノスタルジックな雰囲気漂う瀟洒（しょうしゃ）な西洋の街並みが、過去と現代、西洋と日本の和洋折衷を「心地よい」と感じさせる新しい宿泊施設です。
プロデューサー	野澤泰之
ディレクター	野澤泰之
デザイン	株式会社グリフォン
詳細情報	https://www.prostyleryokan.com/yokohamabashamichi/
利用開始	2018年08月10日
価格	オープンプライス
販売地域	日本国内向け
設置場所	神奈川県横浜市中区常盤町5丁目64番地
仕様	◇用途／宿泊施設 ◇構造／RC造 ◇規模／地上10階建・地下1階 ◇敷地面積／421.49㎡ ◇建築面積／306.91㎡ ◇延床面積／2,987.69㎡ ◇客室数／94部屋

受賞対象の詳細

背景	オリンピックが近づき、ホテルが乱立する国内情勢のなか、日本の良さをより感じられるホテルが必要であると考えていた。そんな中ふと、街中を見回したら、同じようなシティ・ビジネスホテルが建っているだけで、地方都市や田舎にある旅館が見当たらない。日本はおもてなしの国であり、旅館には安らぎの日本文化がある。日本文化と西洋文化が混ざった横浜馬車道は独自の文化を形成し、国内外から多くの人が訪れる観光地である。そのにぎわう街中に旅館を建てることで、日本のおもてなしや、心地よい安らぎを提供できると考え「まちなか旅館」を建てた。
経緯と成果	街並みとの調和を意識したファサード、馬車を連想するオブジェを設置したアプローチ、どこかノスタルジックな雰囲気を感じさせる、バーをイメージしたロビー、照度を抑えることでガス灯が灯った当時をほのかに感じられる落ち着いた廊下、日本文化を感じられる装飾を取り込んだ客室へと、随所に大正ロマンが残る横浜の地域性や日本文化を感じる要素を配置した。ファサードは、街路樹の先駆けともいわれる馬車道を意識した木を感じるRC本実打放し仕上げや、街並みに残る赤レンガを模した素材の貼り方を工夫した仕上げにすることにより、新しさを取り入れつ

つ、街並みにもなじむ旅館を目指した。客室は、くつを脱ぎ寛ぐことを誘う小上がり、やさしく光や視線を通す格子や障子、ゆっくりと入浴できる洗い場付き浴槽などの日本的装飾に、西洋のベッドや最新設備機器の利便性をなじませることで情緒的な価値を担保した。

- デザインのポイント
1. 横浜馬車道の歴史、街並みに関連するレンガや木を用いることで周辺との調和を目指したファサード。
 2. 日本的文化の設えを用いることで旅館のもつ「心地よい安らぎ」を感じる客室。
 3. 馬車道を踏襲しつつ、ノスタルジックな雰囲気を持つ、アプローチとロビー
-

【プロスタイルホテル横浜馬車道 概要】

開発：株式会社プロスタイル

運営：株式会社プロスタイル旅館

所在地：神奈川県横浜市中区常盤町 5 丁目 64 番地

アクセス：横浜高速鉄道みなとみらい線馬車道駅から徒歩 4 分

JR 関内駅から徒歩 3 分

横浜市営地下鉄関内駅から徒歩 1 分

敷地面積：421.49 平米

構造：鉄筋コンクリート構造

階数：地上 10 階、地下 1 階

客室数：94 室

開業：2018 年 8 月 10 日

【株式会社プロスタイル概要】

所在地：東京都港区北青山 3-6-23

代表者：代表取締役社長 親松 聡

設立：2017 年 2 月

資本金等：100,000,000 円

事業内容：自社ブランド「プロスタイル」「プロスタイルウェルス」「プロスタイル旅館」の企画、開発、販売・新築マンション受託販売事業・ビル事業：テナントビル（オフィス / 店舗）・不動産の売買、賃貸借、交換、管理等の不動産業務全般

【株式会社プロスタイル旅館概要】

所在地：神奈川県横浜市中区常盤町 5-64

代表者：代表取締役社長 野澤 泰之

設立：2017 年 5 月

資本金等：10,000,000 円

事業内容：ホテルオペレーション事業

【株式会社プロポライフグループ概要】

所在地：東京都港区北青山 3-6-23
代表者：代表取締役社長 野澤 泰之
設立：2006 年 8 月
資本金等：720,515,970 円
事業内容：持株会社 / グループ経営事業

〈このリリースに関する報道関係者からのお問合せ〉

株式会社プロポリスグループ本社広報室：担当 木下 pr@propolife.co.jp / 03-6897-8560